

# 蓄電池のことなら

# Eハウスにおまかせください!

売電開始から10年を経過した10kW未満の住宅用太陽光発電について、  
2019年11月からFIT契約期間が順次終了します。

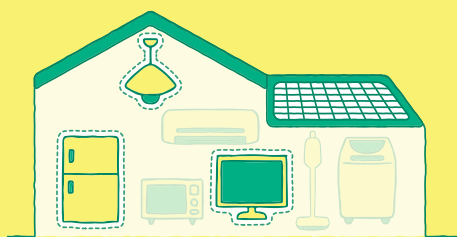
その対象は2023年までに約165万件に達し、これらが余剰電力の「自由売電」または「自家消費」に移行していくこととなります。

自家消費という選択や、災害対策として、蓄電池の導入を検討する消費者が増加すると予想されることから、蓄電池の販売準備をおすすめするとともに、弊社はそのサポートを承ります。

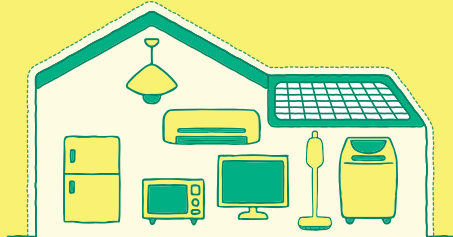
## どんな蓄電池があるの?

● 一般的な家庭用蓄電池には『特定負荷型』と『全負荷型』があります。

### 家電を選んでバックアップ 特定負荷型



### お家をまるごとバックアップ 全負荷型



● 『単機能』『ハイブリッド』『トライブリッド』があり、ライフスタイルにあわせて選べます。

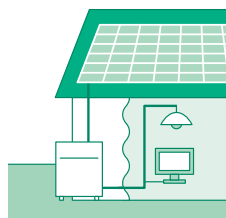
#### 単機能

蓄電池とパワーコンディショナーで構成されたオーソドックスなタイプ。既に太陽光を導入済みの住宅にも、後付設置が可能です。



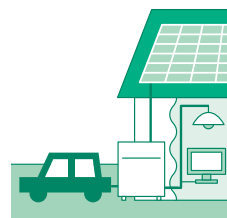
#### ハイブリッド

「太陽光パネル」と「蓄電池」のパワーコンディショナーを一台にまとめたのがハイブリッド蓄電システムです。



#### トライブリッド

「V2Hスタンド」「太陽光パネル」「蓄電池」のパワーコンディショナーを一台にまとめたのがトライブリッド蓄電システムです。



取り扱い  
メーカー

NEC / エヌエフ回路設計ブロック / オムロン / 京セラ / CONNEX SYSTEMS / シャープ /  
長州産業 / ニチコン / ネクストエナジー / パナソニック / フォーアールエナジー (五十音順)

小型・大型、単機能からハイブリッド・トライブリッドまで  
蓄電池のことならEハウスにおまかせください!



関西電力グループ power with heart

かんでんEハウス株式会社 営業統括部



# 蓄電池 売れ筋商品のご紹介

蓄電池を選ぶ上で、蓄電容量・停電時の出力(負荷・電圧・電流)・サイズ・設置場所(屋内型・屋外型)等おさえておかなければならないポイントがあります。お客さまの住環境や消費電力量、ライフスタイルに合わせてご提案するのがおすすめです。



〈ニチコン〉 特定負荷型 単機能

## 家庭用蓄電システム ESS-U2M1

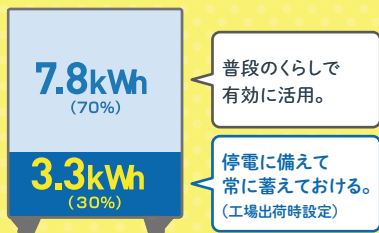
メーカー希望小売価格 3,200,000円(税別)



世界最大クラス\*の大容量で「もしも」の停電に備える

※住宅用定置型リチウムイオン蓄電池において。

いつ発生するか分からない地震などの災害。そんな「もしも」の時でも標準的な家電を最大約24時間使用できます。また、常時3.3kWh(30%)の電力を通常時は使わずに非常時のために蓄えておく設定になっています。



普段のくらしで有効に活用。

停電に備えて常に蓄えておける。(工場出荷時設定)

〈エヌエフ回路設計ブロック〉 全負荷型 単機能

## リチウムイオン蓄電システム LL3098HOS/B

メーカー希望小売価格 2,850,000円(税別)



停電時も家まるごとバックアップ

全負荷型なので、停電時も家中のどの照明もコンセントも使えて安心です。また、200Vの出力が可能なのでエアコンやIH調理器具・エコキュートなどの200V機器も使用できます。

※使用状況によっては蓄電池の電気でカバーできない場合があります。

本格的AI(人工知能)で充放電を最適化

AIにより、蓄電池の最適充放電を行う事で、効率的な運用が可能となります。



〈オムロン〉 特定負荷型 単機能

## 住・産共用フレキシブル蓄電システム KPAC-A-SET-1

メーカー希望小売価格 2,510,000円(税別)

※上記価格は6.5kWhの価格です。 ※機器セット価格(部材セット・オプション別)

簡単後付けでコストを抑えて発電を有効活用

すでに太陽光発電システムを導入済みの住宅にも、後付けで設置可能です。

世界最小・最軽量\*クラスのコンパクト設計 ※2017年7月現在

小型サイズのため、場所を選ばずわずかなスペースにも設置可能です。軽量だから設置工数を削限できます。



〈パナソニック〉 特定負荷型 単機能

## リチウムイオン蓄電池ユニット LJB1156

メーカー希望小売価格 1,710,000円(税別)

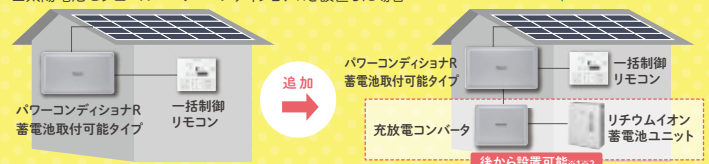
※上記価格は創蓄連系システム Rタイプの価格です。(パワーコンディショナR蓄電池取付可能タイプ、一括制御リモコン、充放電コンバータ、リチウム蓄電池ユニット1台の合計金額です。)

ライフスタイルの変化に合わせ、設置することが可能

家族構成の変化などに合わせて蓄電池を後から設置・増設でき、創蓄連携システムとして使用できます。

置換なしで創蓄連携システムに

■太陽電池モジュール+パワーコンディショナRを設置した場合



※上図はイメージです。設置にあたっては施工説明書に従ってください。※1.接続できる蓄電池は、パナソニック製指定電池に限ります。※2.蓄電池の後付け可能な期間は、VBPC255GM1R生産終了後15年以内となります。